



# 自由進入及離開



# 定義



## ❖ 長期

— 是指生產者能夠改變所有生產因素的情況。

## ❖ 自由進入及離開

— 是指公司能夠自由進入及離開市場而不受限制。

# 討論

- ❖ 假如你是一位農夫，你可以在你的農場栽種任何農作物，你會栽種哪類農作物去出售呢？
- ❖ 有甚麼因素影響你的農作物所帶來的利潤呢？



- 當然，你會選擇栽種一種能帶給你最大利潤的農作物。
- 經過這個遊戲後，你們將會知道有甚麼因素決定你在市場的生產利潤。

# 遊戲規則

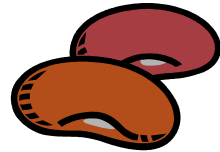
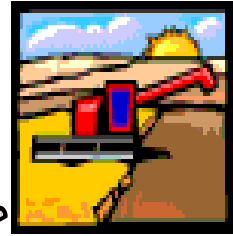
- ❖ 你是一位農夫。
- ❖ 你會選擇栽種哪類農作物去出售呢？



# 遊戲規則

❖ 你們有四類農作物供選擇去栽種及出售。

1. 粟米
2. 小麥
3. 米
4. 黃豆



# 生產成本

❖ 每種農作物各有不同的生產成本。



一個單位粟米的成本是八元

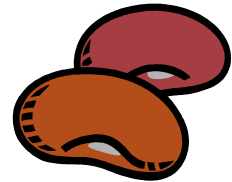


一個單位小麥的成本是九元

一個單位米的成本是十元



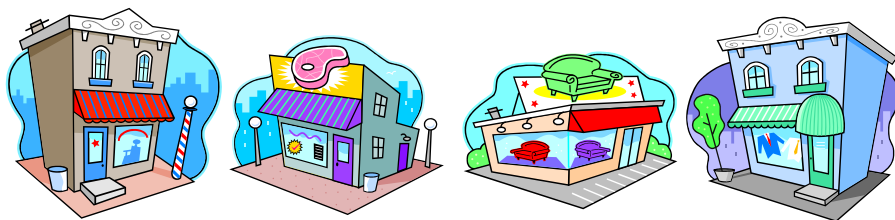
一個單位黃豆的成本是十一元



- 老師寫下四類農作物的需求函數於黑板上。需求函數可參考表一。
  - 用哪一套市場需求函數要視乎班內同學的人數。
- 在同學齊集課室而實驗未開始前，老師需要計算同學的人數以決定用哪一套市場需求函數。
  - 每條反向的需求函數都被假設為直線，而其斜率都為負一。
  - 每條需求函數在Y軸的交叉點都要大於或相等於每個單位的生產成本；另外，將每條需求函數在Y軸的交叉點之數值與它們每條個別的生產成本之相差加起來，要相等於參與者的人數。這能確保在市場的長期均衡情況下，各供應者也只得零利潤。

# 遊戲規則

- ❖ 這教室的四個角落分別代表四個農作物市場。
- ❖ 請選擇栽種哪類農作物，然後往教室的那個角落去。



- 這在黑板這裏已有四類農作物的市場需求函數。(把寫上了農作物名稱及其生產成本的標誌清楚張貼於教室的角落，例如：「粟米」「生產成本：八元」。)

# 遊戲規則

❖ 每個農夫只能供應一個單位的農作物。

- 每種農作物供應的總數量=市場裏農夫的數目

❖ 我會給你們三十秒時間去選擇。



- 我會給你們三十秒時間去選擇。
- 然後我們會根據黑板上的市場需求函數計算一下，看誰能賺得最多的利潤。
- 當同學起初去選擇市場時，他們或感到會不知怎麼辦才好，因為沒有資料背景供他們參考怎樣去選擇栽種哪類農作物。如遇此情況，老師可建議同學隨意選擇一個市場。



# 計算利潤

❖ 當你知道自己栽種及出售的農作物價格後，你可計算自己的利潤。

❖ 粟米的利潤 =  **$P_c - 8$**

❖ 小麥的利潤 =  **$P_w - 9$**

❖ 米的利潤 =  **$P_R - 10$**

❖ 黃豆的利潤 =  **$P_s - 11$**

- 當每人也選擇好了一個市場後，老師可根據黑板上的市場需求函數，宣佈每個市場的價格及利潤。
- 記錄這些數字於表二的市場表上。

# 農夫利潤表

農夫利潤表			
農夫的名字: _____			
遊戲	市場名稱*	農作物價格	利潤
1			
2			
3			
4			
5			
6			
7			
8			
9			
10			

- 我會給你們每人一張農夫利潤表(印於表三)。請記下你們每一輪的結果於表上。
- 當同學已記下自己第一輪的利潤後，再請同學選擇一種農作物生產以開始第二輪遊戲。
- 老師是需要給予同學足夠時間去數算不同市場的農夫人數，並分析市場表以選擇栽種什麼農作物。
- 繼續遊戲，直至記錄於利潤表上四個市場的「單位利潤」相等於零。以上步驟或許要重複八次才能出現零利潤。

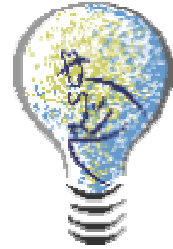
# 討論問題

❖你起初是怎樣決定要栽種及出售哪類農作物的呢？

❖經過幾輪遊戲後，你又怎樣決定？

❖你會考慮甚麼因素？

❖甚麼因素影響你的利潤？



- 你起初是怎樣決定要栽種及出售哪類農作物的呢？
- 經過幾輪遊戲後，你又怎樣決定？
- 你會考慮甚麼因素？
- 甚麼因素影響你的利潤？
  - 除了生產成本，市場上農夫人數是主要影響單位價格及農夫利潤的因素。

# 討論問題

- ❖ 第一輪遊戲中，有多少人得到正數的利潤？  
有多少人得到負數的利潤？
- ❖ 為甚麼當你不斷調節生產時，利潤會趨向零？



- 第一輪遊戲中，有多少人得到正數的利潤？有多少人得到負數的利潤？
  - 老師可請同學舉手從而得到基本瞭解。老師可再請於第二輪、第三輪、最後二輪及最後一輪得到正數及負數利潤的同學舉手。
  - 同學可見正利潤或負利潤的農夫人數正在下跌。
- 為甚麼當你不斷調節生產時，利潤會趨向零？
  - 教授同學市場在長期均衡中會達至零利潤的概念。

# 討論問題

❖ 有甚麼基本條件才能達到長期均衡？



- 有甚麼基本條件才能達到長期均衡？
  - 主要條件是容許公司自由進入及離開市場。
  - 正利潤是公司進入市場的信號。
  - 負利潤是公司離開市場的信號。
  - 所以，在均衡時，所有公司都得到零的利潤。
  - 老師應告訴同學自由進入及離開市場是完全競爭市場的特性。故此，在長期均衡時，每一間完全競爭的公司會得到零的利潤。)

